

SISTEMI KANALA SRPS EN 1366-1 i 1366-8

KANALI VENTILACIJE, NADPRITISKA, KANALI BEZ PP Klapni, ODVODI KUHINJA
KANALI ODIMLJAVANJA KROZ DRUGI POŽARNI SEKTOR



SAVREMENO REŠENJE - OBLAGANJE KANALA TVRDOPRESOVANOM KAMENOM VUNOM SA ALU FOLIJOM

ISPITANI PREMA SRPS EN 1366-1 (POŽAR SPOLJA, POŽAR UNUTRA) i SRPS EN 1366-8,
HORIZONTALNI i VERTIKALNI POLOŽAJ, OBLAGANJE SA 2/3/4 STRANE, EI 120.

Sistemi kanala bez protivpožarne zaštite mogu da budu odgovorni za početno širenje požara između sektora, omogućavanje brzog širenja požara i urušavanje konstrukcije.

Ispravna upotreba sistema kanala održava otpornost u požaru sektora zahvaćenog požarom, omogućava bezbedno odvođenje dima i otrovnih gasova, kao i dovođenje svežeg vazduha u prostore nadpritiska.



TOPEKO HVAC & FIRESTOP SYSTEMS

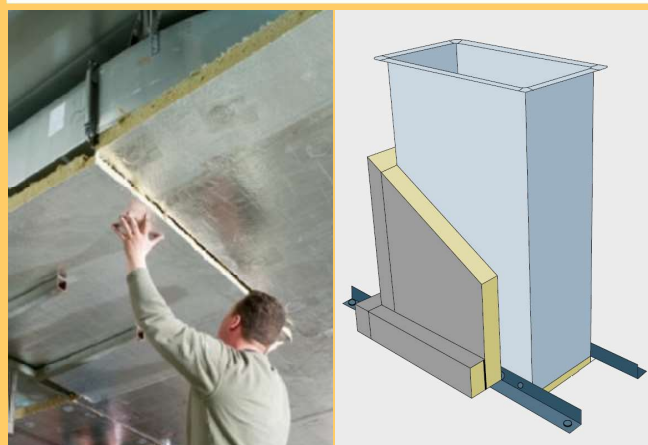
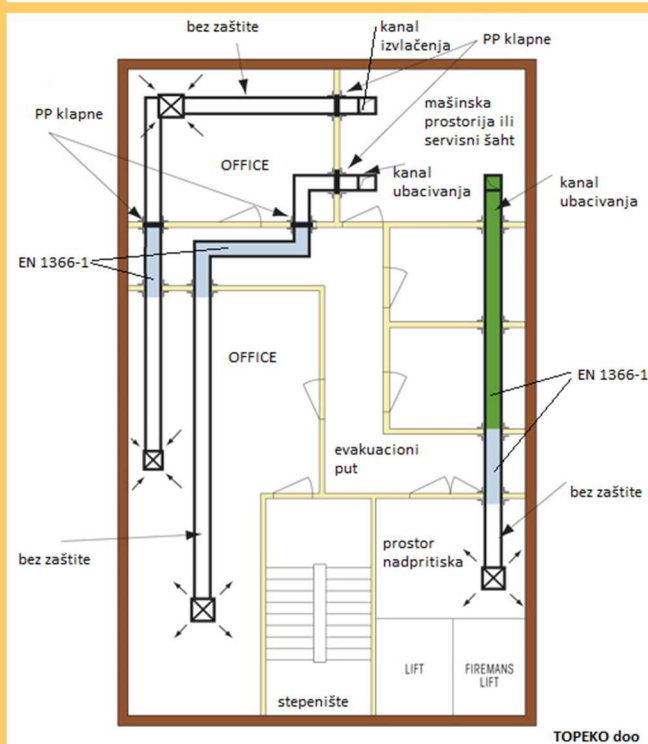
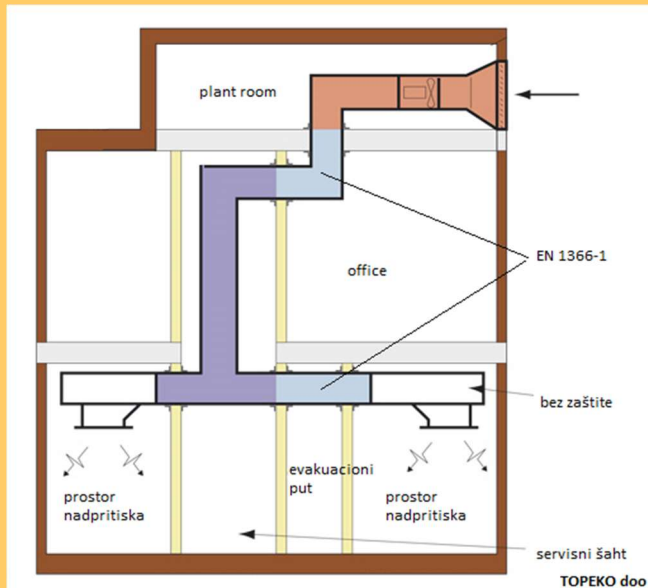


ROCKWOOL



SISTEMI KANALA SRPS EN 1366-1 i SRPS EN 1366-8

KANALI VENTILACIJE, NADPRITISKA, KANALI BEZ PP Klapni, ODVODI KUHINJA
KANALI ODIMLJAVANJA KROZ DRUGI POŽARNI SEKTOR



Potrebno je da kanali u požaru ispune kriterijume stabilnosti, integriteta i izolacije da bi obavljali svoju funkciju u požaru, a nosači kanala ne popuste pod opterećenjem u uslovima povišene temperature.

U skladu sa standardom SRPS EN 1366-1 otpornost u požaru ventilacionog kanala / kanala nadpritiska / kanala za kuhinjski odvod / kanala bez upotrebe pp klapni, i standardom SRPS EN 1366-8 kanala odimljavanja kroz drugi požarni sektor, izražena je u minutama trajanja požara u skladu sa standardnom krivom temperatura/vreme dok ne dođe do neispunjenja jednog ili više kriterijuma: Stabilnost / Integritet / Izolacija.

Stabilnost: Smatra se da nije ispunjen kriterijum stabilnosti kada kanal više ne vrši svoju funkciju (kada postoji ograničenje poprečnog preseka kanala, pad kanala-popuštanje nosača kanala,...).

Integritet: Prisustvo i stvaranje bilo kakvih pukotina, rupa ili drugih otvora kroz koje može proći plamen ili vreli gasovi.

Izolacija: Smatra se da nije zadovoljen kriterijum izolacije kada rast temperature u odnosu na prvobitnu temperaturu prostorije na neizloženoj površini kanala van prostora zahvaćenog požarom bude veći od 140°C kao prosečna vrednost iznad vrednosti okoline, ili 180°C kao maksimalna vrednost iznad vrednosti okoline.

Način izrade kanala i montaža izolacije kanala:

Kanali se standardno izrađuju od pocinkovanog ili crnog čeličnog lima prema standardu za izradu kanala (DW144, SMACNA) na koje se montiraju ploče od tvrdopresovane kamene vune sa ojačanom aluminijumskom folijom. Nosači kanala ugrađuju se od čeličnih profila i navojnih šipki M8/M10//M12/M14 ($\sigma_{max}=10 \text{ N/mm}^2$).

Prednosti:

- ✓ standardna izrada i montaža kanala od čeličnog lima
- ✓ jednostavna montaža
- ✓ ušteda u vremenu montaže do 50%
- ✓ niža cena do 20% u odnosu na slične sisteme.

Tehnički podaci:

Naziv	Materijal	Veličine
Kanali:	Čel.lim(pocinkovan, crni)	DW 144, SMACNA
Izolacija:	CONLIT 150 sa al. folijom CONLIT PLUS 120 ALU	debljina 70mm debljina 60mm
Nosači:	Navojne šipke M8-M14	$\sigma_{max}= 10 \text{ N/mm}^2$
	Čelični profili	$\sigma_{max}= 10 \text{ N/mm}^2$
Ispitivanja i klasifikacija:	SRPS EN 1366-1 (tip A, tip B), SRPS EN 1366-8. Klasifikacija prema SRPS EN 13501-3: EI 120 (v _e h _o i↔o)S, EI 120 (v _e -h _o)S500/1500multi	
Laboratorije:	Fires, ITB, Institut IMS.	

Reference:

- „IDEA MFC Ušće“, Novi Beograd
- „Interex“, Ustanička, Beograd
- „Nelt“, fabrika hrane, Dobanovci
- „Stari mlin-Radisson Blu“, Beograd
- „TC Karaburma-Big Fashion“, Beograd
- „Palata pravde“, Beograd
- „Euroherc“, Banja Luka
- „Hotel Metropol“, Beograd
- „Alpros Voždovac“, Beograd
- „Kraljev park“, Novi Sad
- i preko 100 malih, srednjih i velikih garaža.